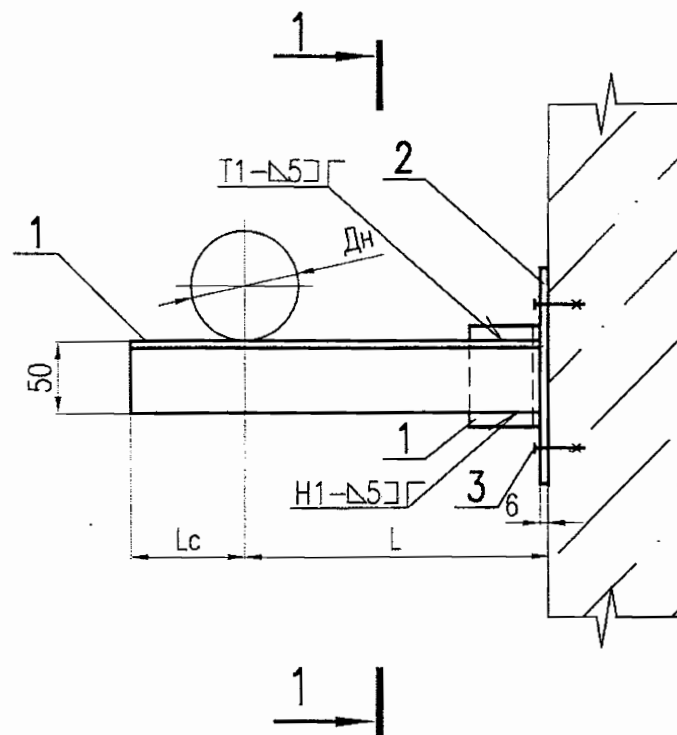
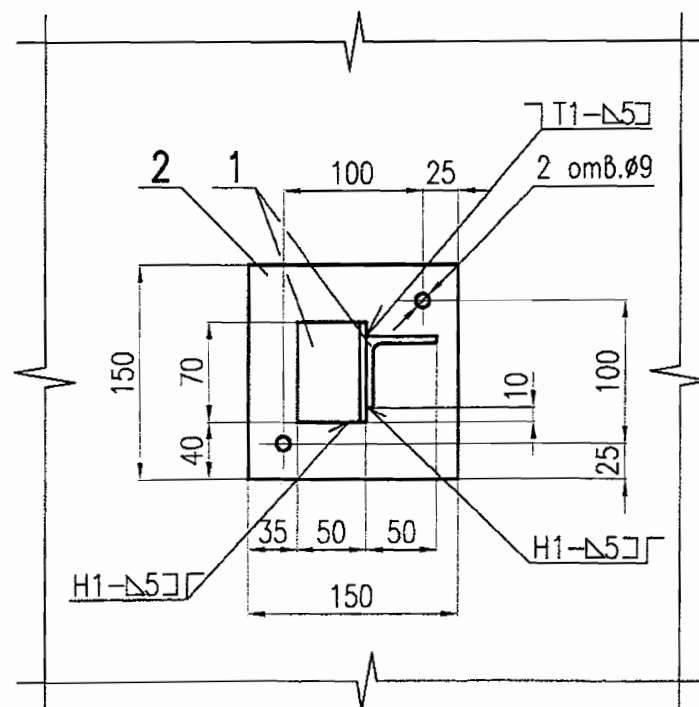


Пример крепления трубопровода
к стене

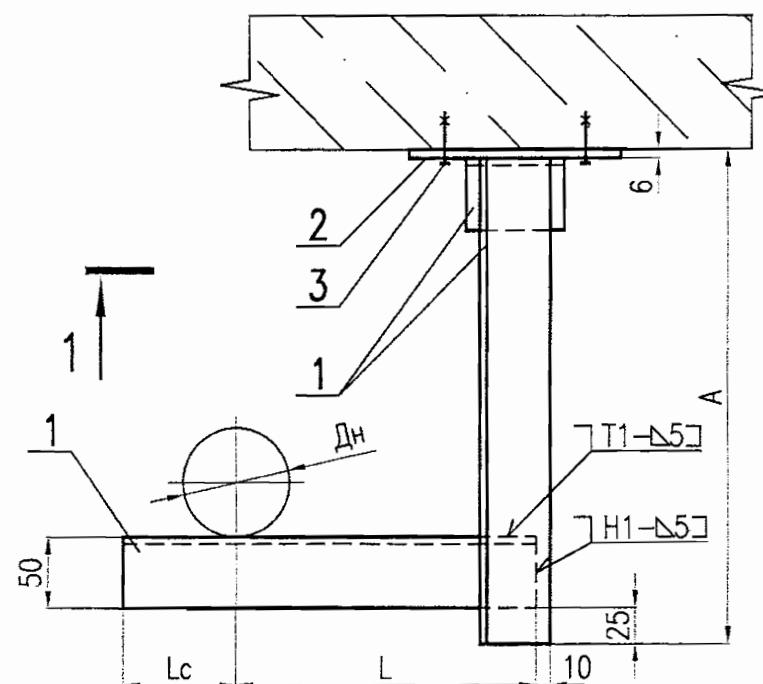


1-1

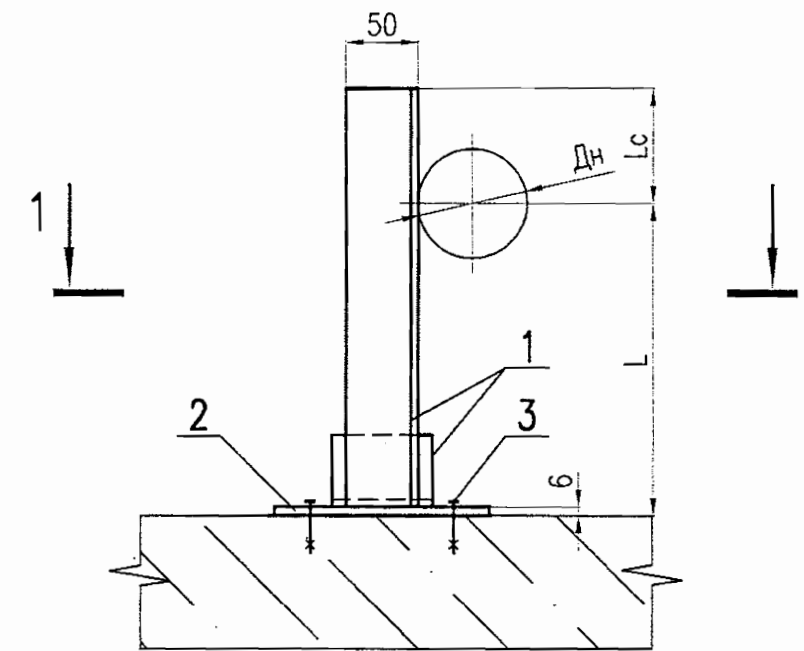


- Отверстия $\phi 9$ в детали поз. 2 выполнить на монтаже.
- Длина L не должна превышать 0,6 м.

Пример крепления трубопровода
к перекрытию



Пример крепления трубопровода
к полу



Спецификация

N п.п	Обозначение	Наименование	Кол.	Материал	Масса, кг		Примечания
					ег.	общ.	
1	ГОСТ 8509-93	Уголок 50x50x5 п.м.	—	Ст3сп5 ГОСТ 535-2005	—	—	
2	ГОСТ 19903-74	Лист Б-ПН-6 150x150x6	—	Ст3сп5 ГОСТ 14637-89	—	—	
3	Болт "Hilti"	HST M8x75/10	—	Сборный	—	—	
	ОСТ 5.9224-75	Наплавленный металл		УОНИИ 13/45			

Дн, мм	Лс, мм
57	80
38, 32, 18	40

ОАО «НИАЭП»
АРХИВНЫЙ ЭКЗ.
Инв. № 51-0 3042 9

BLR1.D.776.1.0UBS&&.XJN&&.021.DC.0001_&_016=1

BLR1.D.776.1.0UBS&&.XJN&&.021.DC.0001

Белорусская АЭС. Блок 1

Здание резервной дизельной электростанции
системы аварийного электроснабжения
с промежуточным складом дизельного
топлива (10UBS). Трубопроводы топлива

Стадия	Лист	Листов
D	16	

Опорные конструкции для
трубопроводов Ду<80 мм

ЗАО "Сельэнергопроект"

Изм.	Кол.уч.	Лист	Игрок.	Подпись	Дата
Собственность ОАО «Концерн Росэнергоатом». Запрещается без предварительного письменного разрешения собственника воспроизводить, перепечатывать, изменять в любой форме или частично, перепечатывать до фактического или постоянного пользования другим организацией или лицом, разглашать или использовать сведения в коммерческих интересах или для организации, не связанных с выполнением обязанностей с собственником					
Н.контр.	Ермина				11.13
Проверил	Чупина				11.13
Разраб.	Ярыгина				11.13

Подпись ответственного

Формат А3

Инв.№ подл.	Подпись и дата	Взам. инв.№
SBLR1-342	15.11.13	